



¿SABÍAN USTEDES QUE
EL CÁNCER DE MAMA SE
PUEDE DETECTAR
PRECOZMENTE?





III JORNADAS DE EDUCACIÓN PARA LA SALUD DEL CÁNCER DE MAMA.



IMPORTANCIA DEL SCREENING DE MAMA



JAVIER
GONZÁLEZ

SUPERVISOR

INCIDENCIA

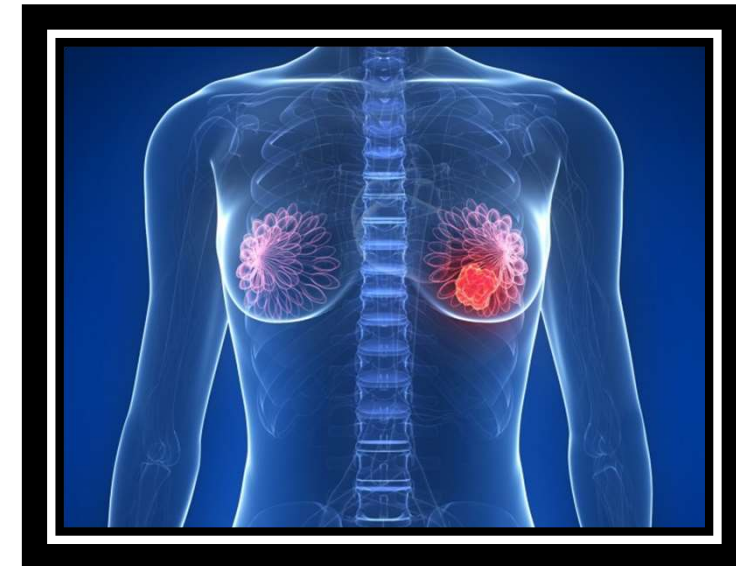


- El cáncer de mama es el tumor mas frecuente en la mujer y la primera causa de muerte en las mujeres españolas.
- El diagnóstico en fase precoz (oculto y palpable menos de 2 cm) es fundamental para su curación.

La mejor forma de disminuir la mortalidad por cáncer de mama.



**DETECCIÓN
PRECOZ**



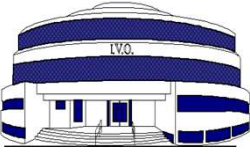
SINTOMAS DEL CÁNCER DE MAMA





Factores de Riesgo que no se pueden cambiar





¿Se puede prevenir el cáncer de mama?

PREVENCIÓN PRIMARIA.





AUTOEXPLORACIÓN MAMARIA

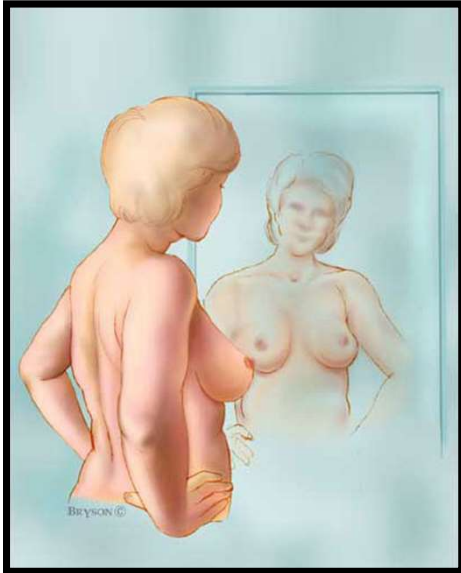
- La autoexploración mamaria contribuye a diagnósticos más tempranos de la enfermedad. La palpación de la mama es grumosa y el dolor no es, aisladamente, un signo de alarma.
- **Nunca debe sustituir a la mamografía.**



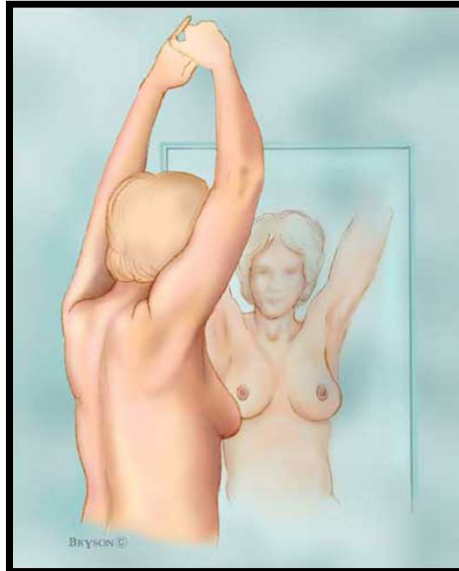
Pasos de la autoexploración mamaria.



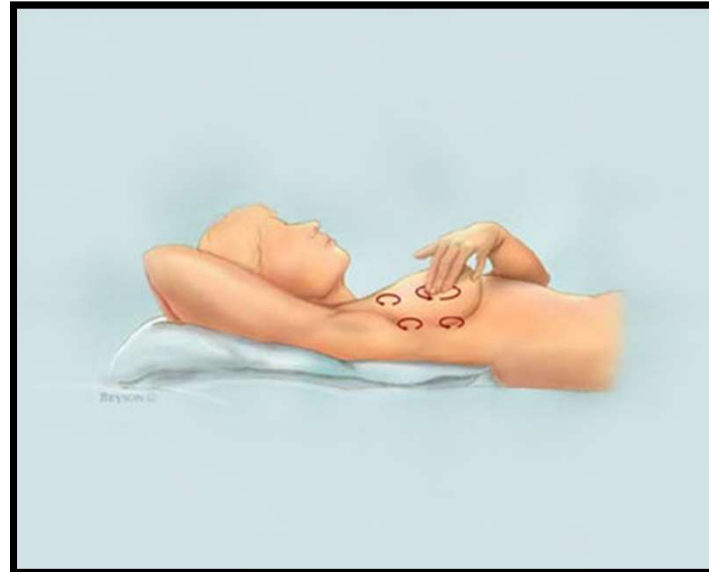
Mamas de tamaño, forma y color normales. mamas bien formadas, que no presentan deformaciones ni inflamaciones visibles.



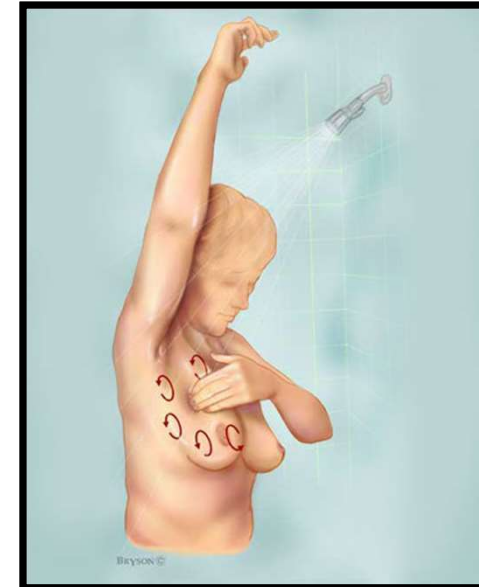
Ahora, levanta los brazos y fíjate si ves las mismas alteraciones.



Acuéstate y pálpate las mamas con las manos invertidas, es decir, la mama izquierda con la mano derecha y viceversa. Procura utilizar un tacto firme y pausado con las yemas de los dedos, manteniendo los dedos rectos y juntos. El movimiento debe ser circular, del tamaño de una moneda aproximadamente. Palpar axila.



Pálpate las mamas estando de pie o sentada. Muchas mujeres dicen que la mejor forma de palparse las mamas es cuando la piel se encuentra mojada y resbaladiza, de modo que prefieren realizar este paso en la ducha.



PREVENCIÓN SECUNDARIA



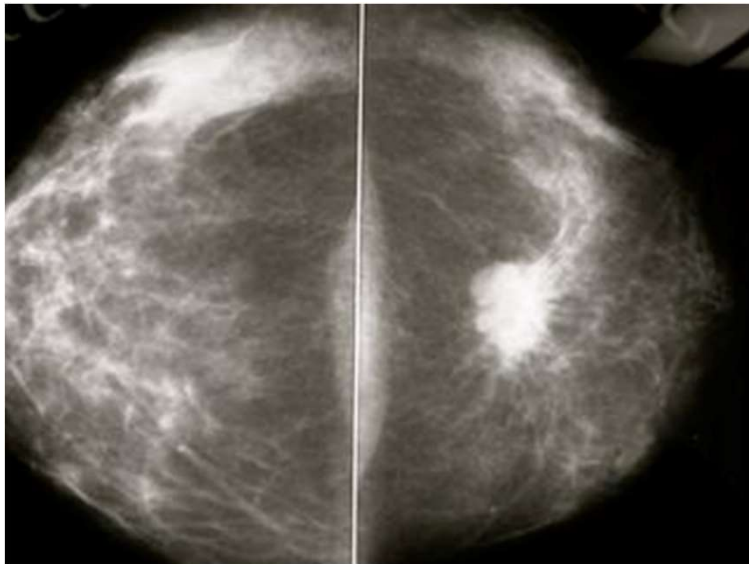
**PROGRAMAS DE
PREVENCIÓN DEL
CÁNCER DE MAMA**



MAMOGRAFÍAS



- El método diagnóstico por excelencia es la mamografía, exploración sencilla y rápida que nos informa, con precisión, de la situación de la mama en el momento de realizarla.



ECOGRAFÍA



MÉTODOS COMPLEMENTARIOS





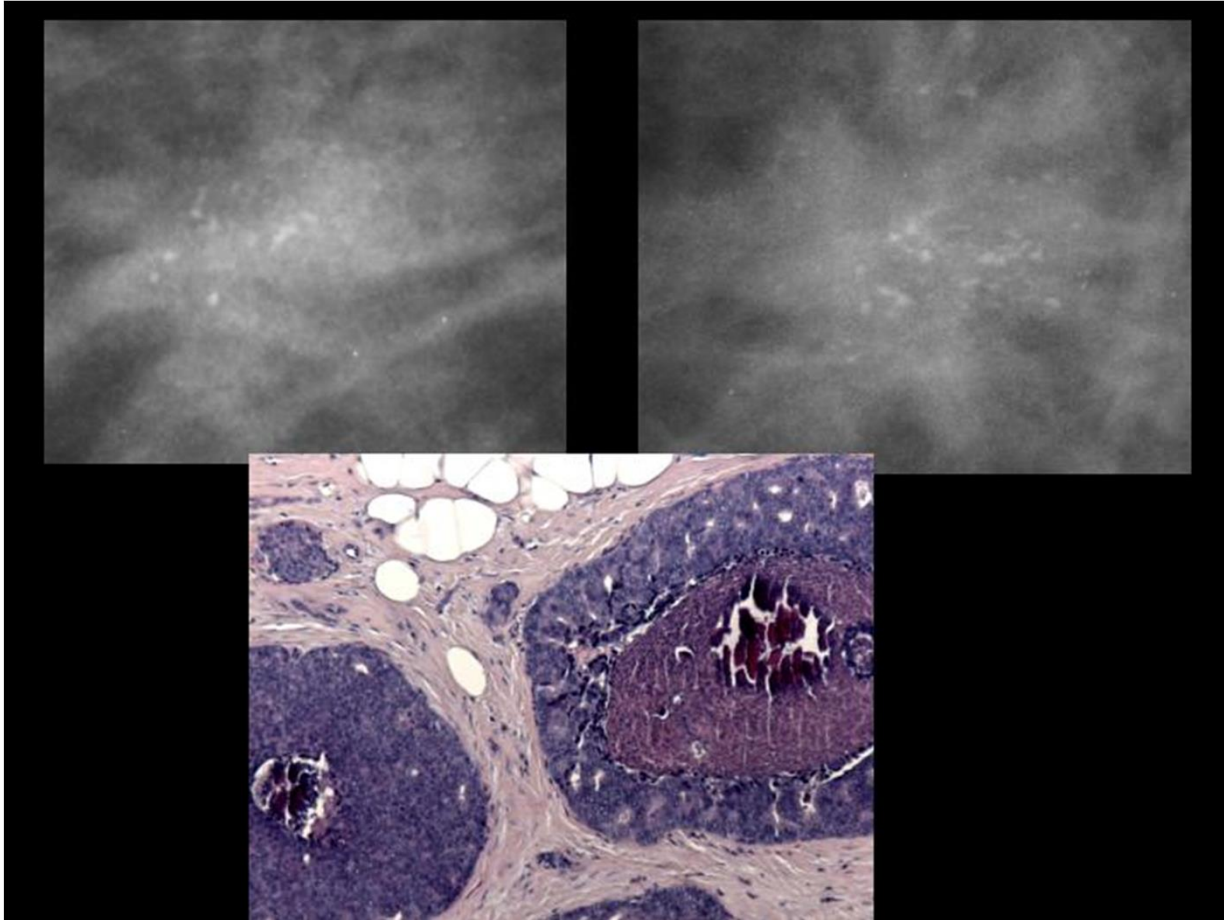
¿Cómo acceder a las unidades de prevención?

Las unidades de prevención de cáncer de mama citan a las mujeres a partir de los 45 años, a través de una carta con fecha y hora para la realización de la mamografía.

Cualquier síntoma o signo ,deben acudir a su médico.

Las mujeres menores de 45 años deben realizarse una exploración mamaria y ante cualquier signo o anomalía ,solicitar cita en atención primaria.







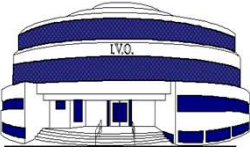
- El papel del personal de enfermería en el Servicio de RX es proporcionar los cuidados al paciente antes, durante y después del examen radiológico.

MAMOTOMO









CUIDADOS DE POSTPUNCIÓN DE MAMA

Durante 48 horas después de la punción, se aconseja no llevar peso y evitar esfuerzos y movimientos bruscos.

El vendaje se deberá llevar 48 horas.

Debe utilizar sujetadores sin aros o de gimnasia 48 horas (también durante la noche).

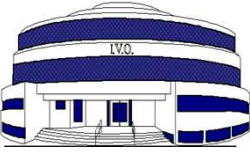
Aplique frío local en la zona de punción, envuelto en un paño.

En caso de dolor o molestias, se puede tomar un paracetamol de 1 g o 1 cápsula de Nolotil, excepto en caso de alergia.

A las 48 horas, debe ducharse mojando todo el vendaje y hacer un lavado de toda la mama, secándola bien.

En caso de picor o molestias antes de las 48 horas, mójese el vendaje y retíreselo (puede ser alérgica al esparadrapo). Se sustituirá el vendaje por gasas, colocándose el sujetador haciendo presión.

.



COMPLICACIONES

- Aumento de la mama.
- Dolor que no cede con analgesia.
- Fiebre 38°C.
- Deberá acudir al servicio de urgencias.

LA MEJOR LUCHA ES LA DETECCIÓN TEMPRANA





*Todos manteniendo la esperanza,
todos en lucha contra el cáncer.*